

# ABRAJ AL MADINA

Chehab & Tabbara

"Where the future begins."

Building art is a synthesis of life in materialised form. We should try to bring in under the same hat not a splintered way of thinking, but all in harmony together.

- Alvar Aalto -





# ABRAJ AL MADINA

Chehab & Tabbara

"Where the future begins."

- 13 Commercial stores
- Large office spaces
- 52 Residential apartments
- 3 Basements
- Built-up area over 13,000 m<sup>2</sup>

## Identity & Architecture

Abraj Al Madina, one of the first & largest projects to rise in Barbir area, is set to redefine the real estate sector in Mazraa and boost the growth of the area. The signature contemporary architecture blends with the vibrant culture of Mazraa, resulting in an organic interaction between the modern urban and traditional aspects of the city. The dynamic architecture is meant to be modern yet simple with clean lines and minimalist aesthetics. The two-block building rises high above, overlooking its surroundings, and features stunning views of Beirut, the mountains, and the Mediterranean horizon.

### التصميم الهندسي

إن أبراج المدينة هو من أوائل المشاريع الضخمة التي تشيد في منطقة البربر، وسيعيد تحديد القطاع العقاري في المزعة ويدفع بالنمو في المنطقة. تمتزج بصفة العمارة المعاصرة مع ثقافة المزعة النابضة بالحياة، الأمر الذي يفضي إلى تفاعل عضوي بين الوجهين المدني الحديث و التقليدي للمدينة. يهدف المصممون من الهندسة الديناميكية للمشروع أن تتصف بالحدثة والبساطة مع خطوط واضحة ونقية. يرتفع المبنى الثاني عاليا، مشرفا على محيطه، ويقدم لقاطنيه رؤية إستثنائية لبيروت، الجبال و أفق المتوسط.







# COMMERCIAL

Commercially, the project is strategically located in one of the most prominent areas in Beirut. Being home to various industries ranging from clothing to gold, the street is a bustling commercial hub for the local community and seeks a future hub-to-be featuring a shopping diversity that grasps consumers from all over Lebanon.

With that, the team's ultimate dedication towards the commercial section bred a liberty of innovation to embrace the street with a new phenomenon. From that, the project features a superbly well crafted shopping center stretching over 30m with a 13m entrance and a height of approximately 6m just enough to provide maximum visibility to its shopping units. The outlandish project introduces twelve shopping units accompanied by mezzanines ranging from 41m<sup>2</sup> to 120m<sup>2</sup>, and a 970m<sup>2</sup> underground space all designed to fit institutes, supermarkets, banks, or just any choice of your business. All spaces benefit from a perfectly designed spacious walking area in the shopping center accompanied by a decent amount of parking spaces.

يقع المشروع في إحدى أبرز المناطق في بيروت؛ ويضم نشاطات تجارية متنوعة، ليشكل الشارع محورا تجاريا يعتبر نبض للمجتمع المحلي.

ومن الناحية التجارية، يتمتع المشروع بموقع استراتيجي متميز في واحدة من أبرز المناطق في بيروت. لذلك خصص فريق مطورو البناء وقتا كافيا لاستقطاب افكار فريدة من نوعها لتشكل ظاهرة جديدة في شارع البربير التجاري. تمكن الفريق من تطبيق فكرة سوق تجاري يمتد على طول ٣٠م مع مدخل يمتد على طول 1٣م وعلو ٦م ليمنح كل من المحلات التجارية الرؤية الكافية والمناسبة للشارع العام.

يتميز مشروع ابراج المدينة بإثنا عشر وحدة للتسوق مع طوابق ميزانين بمساحات ما بين ٤1م<sup>2</sup> و 1٢٠م<sup>2</sup>، وطابق سفلي مساحته ٩٧٠م<sup>2</sup> صممت كلها لتستوعب مختبرات طبية، بنوك، محلات تجارية، معاهد و ما إلى ذلك..

# 01.....



The mix-used project is ideally located in the center of the business hub surrounded by banks, hospitals, retails stores, etc....

For that, the project introduced a 700m<sup>2</sup> first floor designed to accommodate commercial offices, medical labs, institutes, etc...

يقع مشروع أبراج المدينة في شارع البربير المعروف بالوسط التجاري الاقوي لمنطقة المزرعة. لذلك قام فريق مطوري البناء بتصميم طابق أول مساحته ٧٠٠ م<sup>٢</sup> ليستوعب المكاتب التجارية، المختبرات الطبية و المعاهد و ما إلى ذلك...



02.....

OFFICES



With its progressive approach to development, RC International has produced another landmark in urban living, “Abraj Al Madina”, thus raising the bar for developments that are clean and simple but warm and rich at the same time.

Strategically located in the heart of the city in the famous street of Barbir with access from all sides of Beirut, “Abraj Al Madina” takes advantage of everything Beirut has to offer. Its enables its residents to take advantage of Beirut’s multiple attractions whether on a social, business, entertainment or educational level. It encompasses both residential and commercial spaces fusing these two together for an exciting experience.

The residential tower boasts a ravishing 52 unit of modern architecture with the most affordable prices stretching over 125 m<sup>2</sup>, 127m<sup>2</sup>, and 158m<sup>2</sup> where each apartment enjoys one underground parking space.

يحتل المشروع مركزاً استراتيجياً في قلب المدينة ويتيح لقاطنيه التمتع برؤية كاملة لجميع معالم بيروت الجذابة سواء على المستوى الاجتماعي أو التجاري أو الترفيهي أو التربوي.

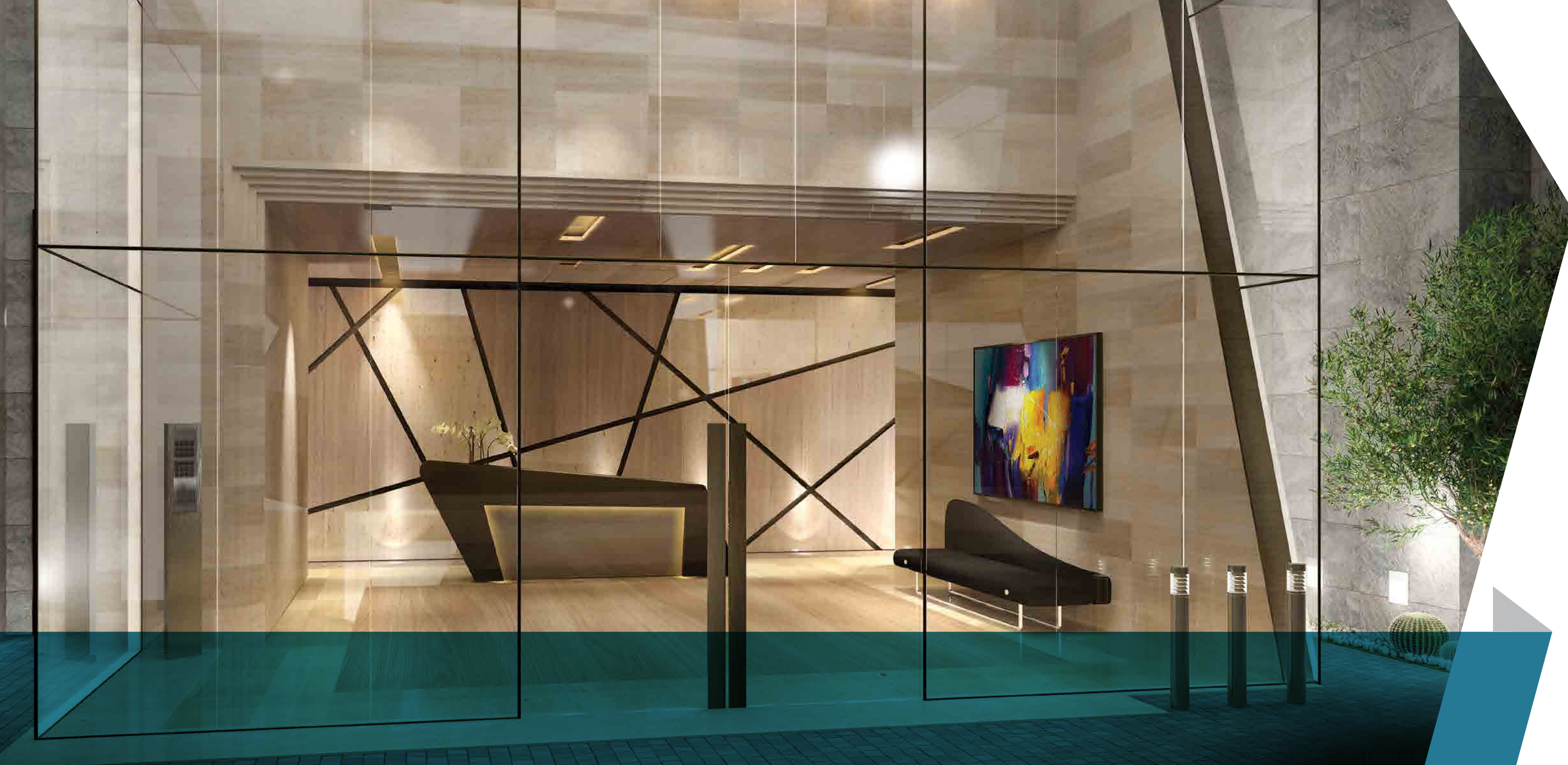
يتضمن المشروع كلا من المساحتين السكنية والتجارية دامجاً إياهما في إطار تجربة فريدة. يتألف البرج السكني من 0٢ وحدة سكنية بمساحة 1٢0، 1٢٧ و 10٨ م<sup>٢</sup>.



03.....

RESIDENTIAL





Located in the Gold Market of Mazraa, the project boasts a residential Tower and a Mall in the vicinity of the famed commercial area of Barbour.

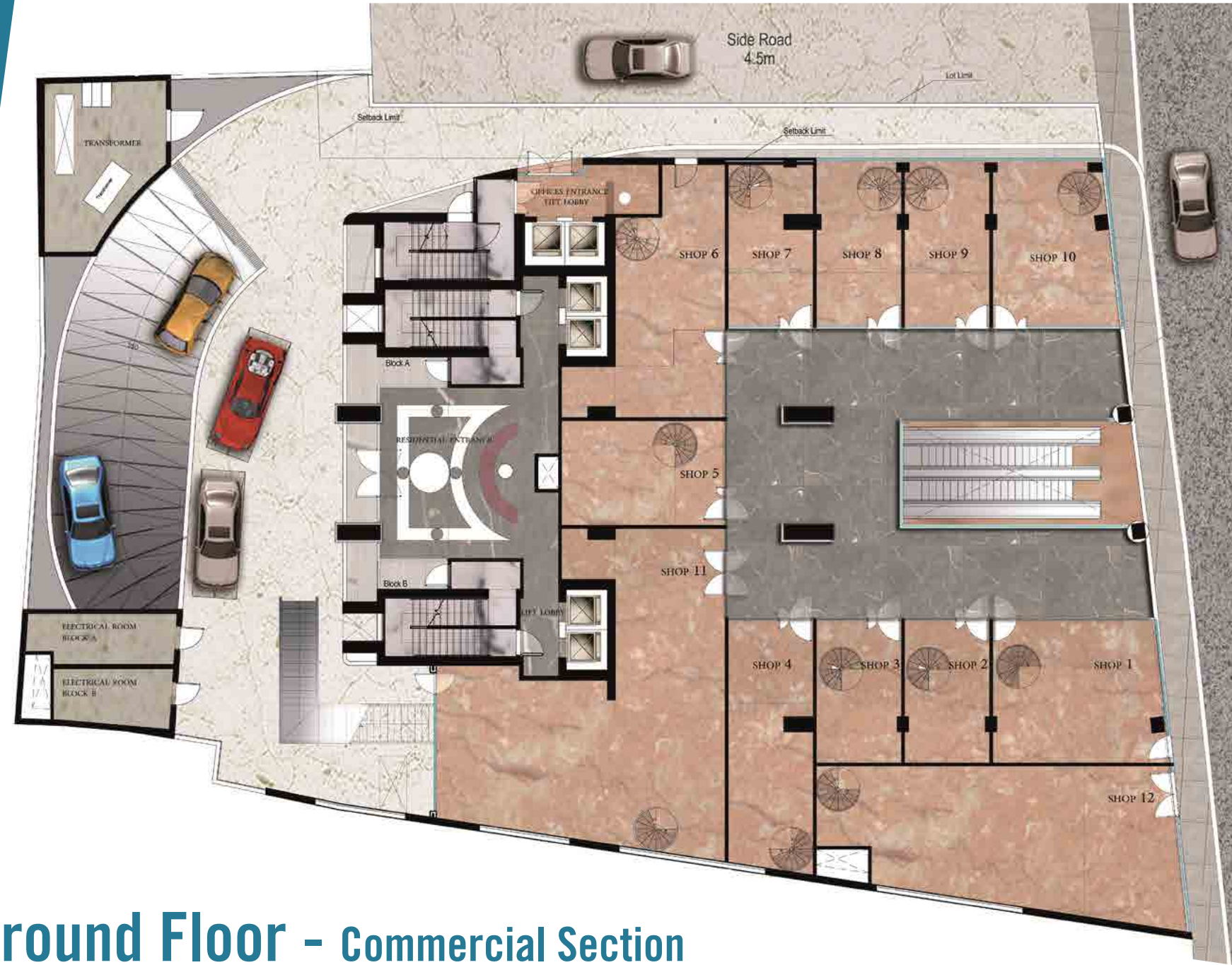
في قلب مدينة بيروت، يتميز مشروع أبراج المدينة بمساحات معاصرة وبأسعار مدروسة.

“ A destination of choice for those who value such a contemporary fusion. ”

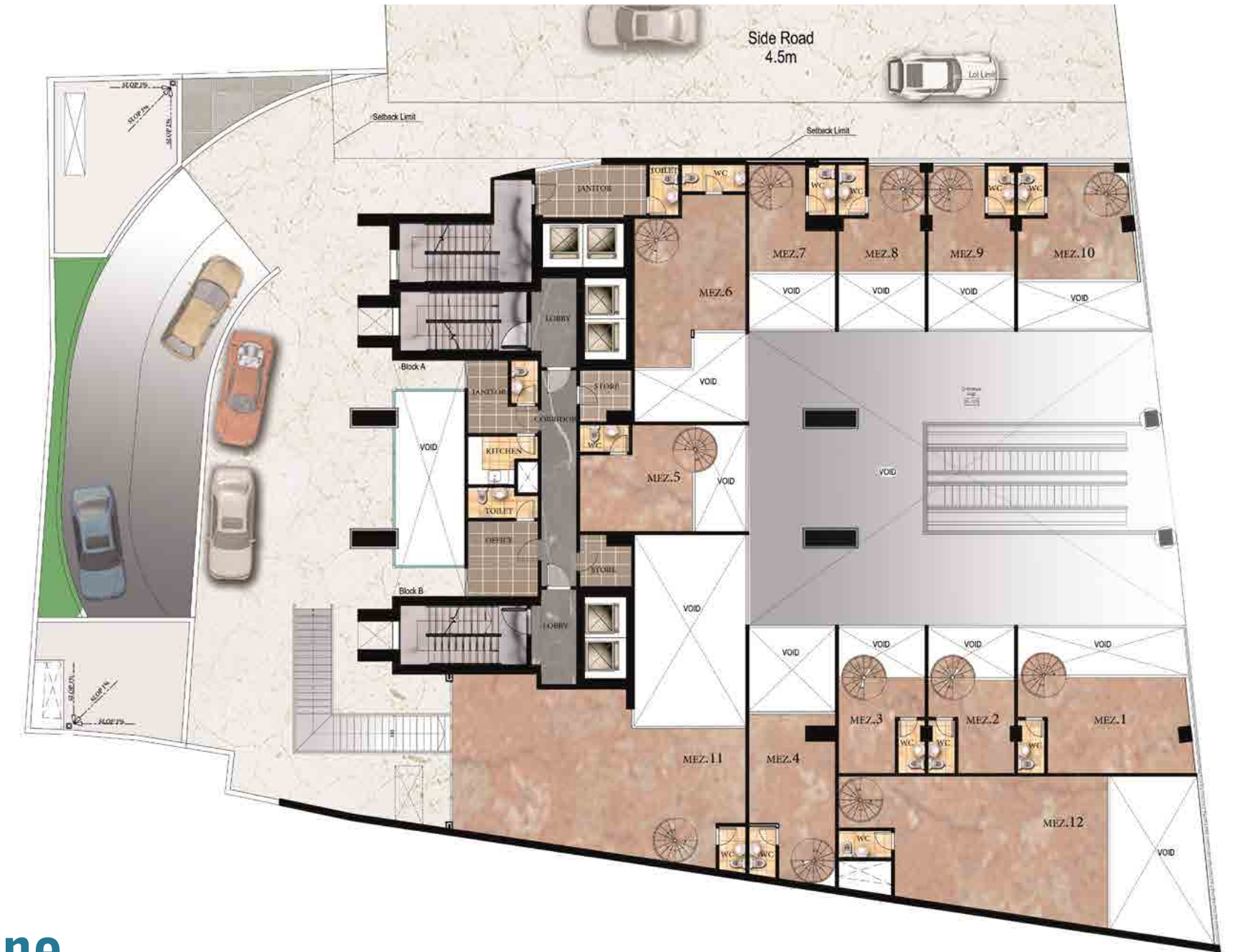
04.....



# PLANS



Ground Floor - Commercial Section



Mezzanine





Offices



Commercial Area





First Floor With Terraces



Underground Parking



A1

A2

B1

B2



Typical Floor

B2  
158m<sup>2</sup>



A2 - A1 - B1  
125m<sup>2</sup> - 127m<sup>2</sup>



Typical Floor



# Specifications

## General Specifications:

- Electric generators
- Automatic fire system
- High-end residential lobby
- Fire system in electrical rooms
- Two spacious international elevators for each bloc
- Granite tiles for stairs
- Waterproofing
- PVC pipes for drainage & sewage system
- Interphone systems
- Earth & ground system
- Seismic design
- One underground parking space for each apartment

## Apartment Specifications:

- TV Satellite System
- Individual hot water system
- All mechanical & electrical installations are hidden
- High quality wood cabinets for kitchens with granite toppings
- Marble tiles in salon & dining areas
- Ceramics tiles in bedroom, bathroom & kitchen areas
- High Quality sanitary ware & fixtures
- Sidem 2000 aluminum profile

## A VISION

Located in one of Beirut's most unique and vibrant districts, ABRAJ AL MADINA is distinguished by its quality construction and exceptional living space. It is recognized as a model for affordable housing in the city as it blends the convenience of unique identity homes and luxury amenities with the exciting city life at reasonable prices. This innovative approach to development is enabling users to own the lifestyle they choose. With its strategic location, away from traffic, and in the heart of Beirut, Mazraa will soon become one of the most sought after residential areas!

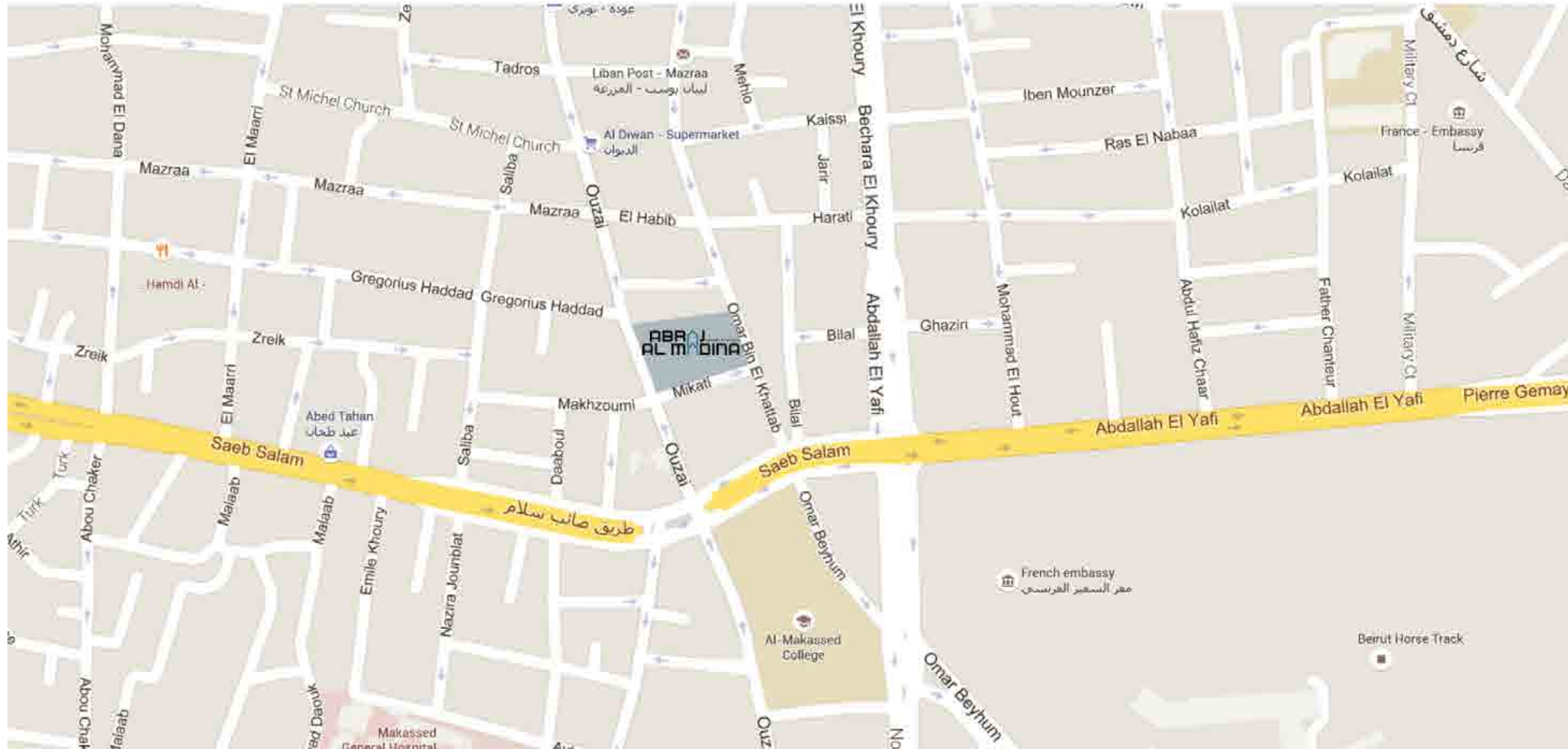
## الرؤية

تقع أبراج المدينة في إحدى مناطق بيروت الأكثر فريدة و حيوية، كما أنها تمتاز ببنائها ورقعتها السكنية العالية الجودة، تسمح مقارنة التطور المبتكرة هذه للمستخدمين إختيار أسلوب حياتهم الخاص، و بفضل مركزها الإستراتيجي، بعيدا عن حركة السير، وفي قلب بيروت، ستغدو المزرعة قريبا من أكثر المناطق السكنية المرغوبة.





# Location



**ABRAJ** Chehab & Tabbara  
**AL MADINA**

“Where the future begins.”



Developer - RCI Trading & Construction

Owners - Mr. Riad Chehab & Messrs. Al Chehab



Sales & Marketing

+961 3 368082 +961 3 289474

info@rcilb.com www.rcilb.com

